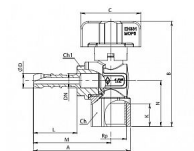


Kulový kohout PLYN F motýl vzorkovací rohový 1/2" x 9mm GEORGIA BUGATTI

» KOHOUTY PLYN » KOHOUTY PLYN G IT » Kulový kohout PLYN F motýl rohový vzorkovací G IT



Popis

Kulové kohouty ze série GEORGIA jsou konstruovány pro použití v prostředí s provozní teplotou od -20°C až do +60°C a maximálním provozním tlakem PN 4.

Objednací číslo	KKP.F.VZR.GEO.12-9.B
EAN	8027010010968
Malé bal.	25
Velké bal.	100

Kulový kohout 1/2" x 19mm vzorkovací rohový s hliníkovým motýlkem a vnitřním závitem pro rozvody plynu. Vysoce kvalitní kulový kohout ze série GEORGIA předního italského výrobce BUGATTI je vyrobený z prvotřídní poniklované mosazi CW617N, která zajišťuje dlouhotrvající spolehlivost a odolnost vůči korozi.

Dostupnost na hlavním skladě: skladem > 10 ks

Parametry

Typ produktu	kohout PLYN
Rozměr	1/2" x 9mm
Druh závitu	F, vni
Materiál	Mosaz CW617N
Pracovní teplota	-20°C +60°C
Maximální tlak	PN4
Rozměr A	64,5mm

Soubory ke stažení

[Georgia_installation_instructions_ENG.pdf \(466.13kB\)](#)

[Georgia_navod_k_instalaci_CZE.pdf \(469.42kB\)](#)

[Georgia_navod_na_instalaciu_SVK.pdf \(471.64kB\)](#)

[Georgia_technical_sheet.pdf \(2.01MB\)](#)