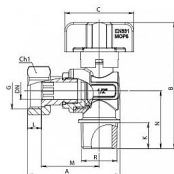


# Kulový kohout PLYN FM motýl rohový s převlečnou maticí 1/2" GEORGIA BUGATTI

» KOHOUTY PLYN » KOHOUTY PLYN G IT » Kulový kohout PLYN FM motýl rohový s převlečnou maticí G IT



## Popis

Kulové kohouty ze série GEORGIA jsou konstruovány pro použití v prostředí s provozní teplotou od -20°C až do +60°C a maximálním provozním tlakem PN 4.

Objednací číslo	KKP.FMM.PMR.GEO.12.B
EAN	8027010010890
Malé bal.	25
Velké bal.	100

Kulový kohout rohový 1/2" s převlečnou maticí, hliníkovým motýlkem a vnějším závitem pro rozvody plynu. Vysoce kvalitní kulový kohout ze série GEORGIA předního italského výrobce BUGATTI je vyrobený z prvotřídní poniklované mosazi CW617N, která zajišťuje dlouhotrvající spolehlivost a odolnost vůči korozi.

Dostupnost na hlavním skladě: skladem > 10 ks

## Parametry

Typ produktu	kohout PLYN
Rozměr	1/2"
Druh závitu	FM, vni-vně
Materiál	Mosaz CW617N
Pracovní teplota	-20°C +60°C
Maximální tlak	PN4
Rozměr A	53,5mm

## Soubory ke stažení

[Georgia\\_installation\\_instructions\\_ENG.pdf \(466.13kB\)](#)

[Georgia\\_navod\\_k\\_instalaci\\_CZE.pdf \(469.42kB\)](#)

[Georgia\\_navod\\_na\\_instalaci\\_SVK.pdf \(471.64kB\)](#)

[Georgia\\_technical\\_sheet.pdf \(2.01MB\)](#)