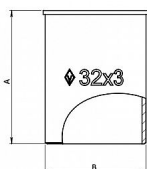


Opěrný kroužek PE 25 x 2,3 Valvofit IT

» PE SPOJKY » Opěrné kroužky pro PE spojky Valvofit BUGATTI



Popis

Opěrný kroužek pro plyn-voda. Teplotní třída: -20°C +80°C. Tlakový limit: PN 20. Systém jakosti společnosti je certifikován podle mezinárodní normy UNI EN ISO 9001:2008; suroviny se skládají výhradně ze za tepla kovaných mosazných tyčí. Mosazné tvarovky (svěrné spojky) série VALVOFIT pro tlakové potrubní systémy z polyethylenu (PE), sloužící pro rozvody topných plynů a vody, která je určena pro lidskou spotřebu.

| | |
|-----------------|--------------------|
| Objednací číslo | MS.OK.VLF.25-2,3.B |
| EAN | 8027010027348 |
| Malé bal. | 150 |
| Velké bal. | 600 |

Opěrný kroužek pro vodní PE (polyetylenové) trubky je výztužný prvek používaný uvnitř konce trubky pro zpevnění a podporu spojení při použití svěrných tvarovek. Zajišťuje bezpečný a nepropustný spoj tím, že zabraňuje deformaci potrubí pod tlakem. Komponent je certifikován pro rozvody topných plynů a vody, která je určena pro lidskou spotřebu.

Dostupnost na hlavním skladě: skladem > 100 ks

Parametry

| | |
|----------|----------|
| Rozměr | 25 x 2,3 |
| Rozměr A | 30 |

Soubory ke stažení

- [Valvofit_technical_sheet.pdf \(2.51MB\)](#)
- [Valvofit_navod_na_instalaciu_SVK.pdf \(338.79kB\)](#)
- [Valvofit_navod_k_instalaci_CZE.pdf \(336.58kB\)](#)
- [Valvofit_installation_instructions_ENG.pdf \(338.5kB\)](#)