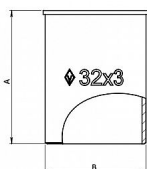


# Opěrný kroužek PE 63 x 5,8 Valvofit IT

» PE SPOJKY » Opěrné kroužky pro PE spojky Valvofit BUGATTI



## Popis

Opěrný kroužek pro plyn-voda. Teplotní třída: -20°C +80°C. Tlakový limit: PN 20. Systém jakosti společnosti je certifikován podle mezinárodní normy UNI EN ISO 9001:2008; suroviny se skládají výhradně ze za tepla kovaných mosazných tyčí. Mosazné tvarovky (svěrné spojky) série VALVOFIT pro tlakové potrubní systémy z polyethylenu (PE), sloužící pro rozvody topných plynů a vody, která je určena pro lidskou spotřebu.

|                 |                    |
|-----------------|--------------------|
| Objednací číslo | MS.OK.VLF.63-5,8.B |
| EAN             | 8027010027393      |
| Malé bal.       | 10                 |
| Velké bal.      | 40                 |

Opěrný kroužek pro vodní PE (polyetylenové) trubky je výztužný prvek používaný uvnitř konce trubky pro zpevnění a podporu spojení při použití svěrných tvarovek. Zajišťuje bezpečný a nepropustný spoj tím, že zabraňuje deformaci potrubí pod tlakem. Komponent je certifikován pro rozvody topných plynů a vody, která je určena pro lidskou spotřebu.

Dostupnost na hlavním skladě: skladem

## Parametry

|          |          |
|----------|----------|
| Rozměr   | 63 x 5,8 |
| Rozměr A | 53       |

## Soubory ke stažení

- [Valvofit\\_technical\\_sheet.pdf \(2.51MB\)](#)
- [Valvofit\\_navod\\_na\\_instalaciu\\_SVK.pdf \(338.79kB\)](#)
- [Valvofit\\_navod\\_k\\_instalaci\\_CZE.pdf \(336.58kB\)](#)
- [Valvofit\\_installation\\_instructions\\_ENG.pdf \(338.5kB\)](#)