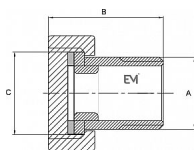


Půlšroubení na pl. těs. (SP134) 1" x 3/4" mosaz EM

» MOSAZNÉ FITINKY » Šroubení » Půlšroubení



Popis

Potrubní součást ovlivňující průtok pracovní látky otevřením, zavřením nebo částečným uzavřením průtočného kanálu nebo oddělováním případně směšováním vody a v instalacích pro dopravu/rozvod/zásobování vody určené pro lidskou spotřebu (pitné vody) až ke kohoutům u odběratelů a včetně kohoutů a v instalacích pro dopravu/rozdání/skladování vody, která není určena pro lidskou spotřebu (např. teplá užitková, topná voda).

Objednací číslo	SP.1-34
EAN	8596071011905
Malé bal.	10
Velké bal.	150

Mosazné půlšroubení 1" x 3/4" s plochým těsněním. Vysoce kvalitní mosazné půlšroubení je vyrobené z prvotřídní mosazi CW617N, která zajišťuje dlouhotrvající spolehlivost a odolnost vůči korozi. Půlšroubení je vyhotoveno ze dvou částí –převlečné matice (Female) a dřívku (Male), který má také vnitřní šestihran pro dotažení stupňovitým montážním klíčem.

Dostupnost na hlavním skladě: skladem > 100 ks

Parametry

Typ produktu	Šroubení
Rozměr	1" x 3/4"
Druh závitů	FM, vni-vně
Materiál	Mosaz CW617N
Pracovní teplota	0°C - 110°C
Maximální tlak	PN 10
Rozměr A	3/4"
Rozměr B	35mm
Rozměr C	30mm

Informace Vyhraujeme si právo na změnu specifikací a vzhledu produktů

GPSR EMSAN s.r.o., Pod Zámečkem 3638, Frýdek-Místek, 73801 Czechia, e-mail: info@emsan.cz